



CLASSIC

**Viskose
Stickgarn**

**Rayon
Embroidery
Thread**

**Hilo para
bordar de
rayón**

**Filato da
ricamo in
viscosa**

**Fil à broder
rayonne**

**Linha para
bordar de
viscose**

**Floş
nakış ipliği**

**Вышиваль-
ные нитки из
вискозы**

人造丝绣花线

All threads in this color card are also ideal for decorative seams

the choice of market leaders

made in Germany

MADERA®



CLASSIC No.40

ist der Klassiker unter den Stickgarnen. Das Viskosegarn mit seinem unvergleichlich schönen Glanz ist in allen abgebildeten Farben erhältlich.

CLASSIC No.30

Game sind mit einem ● gekennzeichnet.
CLASSIC No.30 ist stärker als CLASSIC No.40 und bietet sich hervorragend für Stickereien an, bei denen man die Stichzahl reduzieren möchte oder wenn besondere Effekte erzielt werden sollen.

CLASSIC No.60

Game sind mit einem ● gekennzeichnet.
CLASSIC No.60 ist die feinste Viskosequalität. Ideale Einsatzbereiche sind z.B. Monogramm-Stickereien, Beschriftungen von Abzeichen und schwierige oder filigrane Stickarbeiten. CLASSIC No.60 wird häufig eingesetzt, um in einer Stickerei Details deutlicher hervorzuheben und aufzuwerten.

CLASSIC No.12

Game sind mit einem ● gekennzeichnet.
CLASSIC No.12 ist die größte Variante unseres Viskosegarnes. Speziell Konturen und Zierstiche, mit CLASSIC No.12 realisiert, setzen besondere Akzente. CLASSIC No.12 ist auch für den Einsatz auf Overlockmaschinen geeignet.

Achtung:

Die verschiedenen Garnstärken haben unterschiedliche Strukturen. Der Glanz und Farbton des Games wird dadurch beeinflusst, und somit können Unterschiede zu den in Garnstärke No.40 gezeigten Farbfeldern auftreten.

Multicolour/Ombre:

Die spezielle Färbetechnik kann Einfluss auf die Farbfolge und die Farbwirkung haben. Dies macht den besonderen Charme dieses Effektgarnes aus.

CLASSIC 40 CLASSIC 30

- 1123 ●
- 1067 ●
- 1349
- 1083 ●
- 1124
- 1125 ●
- 1066 ●
- 1061 ●
- 1171 ●
- 1172 ●
- 1025 ●
- 1065 ●
- 1137 ●
- 1437 ●
- 1024 ●
- 1069
- 1068 ●
- 1064 ●
- 1223 ●
- 1180
- 1135 ●
- 1022 ●
- 1023 ●
- 1224
- 1359
- 1159
- 1192 ●



CLASSIC 60 CLASSIC 12

- 1026
- 1253
- 1421
- 1021 ●
- 1155
- 1478
- 1278 ●
- 1078 ●
- 1178
- 1378
- 1379
- 1152 ●
- 1017 ●
- 1018 ●
- 1254
- 1221
- 1020
- 1179
- 1477
- 1146 ●
- 1037 ●
- 1447
- 1147 ●
- 1484 ●
- 1481
- 1181 ●
- 1238





CLASSIC No.40

is the classic of all embroidery threads. Viscose Rayon with a wonderful sheen, available in all colors on this shadecard, suitable for all types of embroidery.

CLASSIC No.30

colors are indicated with ●. CLASSIC No.30 is thicker than CLASSIC No.40 and is ideal to reduce embroidery stitch counts and produce striking special effects.

CLASSIC No.60

colors are indicated with ●. CLASSIC No.60 is the finest viscose thread. Ideal for monogramming, fine lettering or badges and complicated or filigree embroidery. CLASSIC No.60 provides clarity and definition to embroidery.

CLASSIC No.12

colors are indicated with ●. CLASSIC No.12 is the thickest thread in the MADEIRA Viscose program. Special outlines, fancy stitches and heavier designs are the speciality with CLASSIC No.12. Due to its construction, CLASSIC No.12 is also wonderful as an overlock thread.

Attention:

Naturally, thread construction varies between thicknesses. This influences colours and shades which may appear slightly different between thread counts.

Multicolour/Ombre:

The dye technology behind this fascinating thread creates a unique colour sequence and special effect which varies between dye batches, providing individuality to your creations.

CLASSIC 40 CLASSIC 30

1013 ●

1015 ●

1317 ●

1220

1307 ●

1485

1039 ●●

1038 ●

1114 ●

1115 ●

1315 ●

1148 ●

1384 ●

1385 ●

1182 ●●

1281

1184 ●

1154

1107 ●

1014

1120 ●

1116 ●●●

1108 ●

1354

1081 ●

1186

1381 ●

3

CLASSIC 60 CLASSIC 12

1111 ●

1031 ●●

1235

1320

1388

1319

1488

1310

1321 ●

1121 ●●

1309 ●●

1109 ●

1110 ●●●

1383 ●●

1187 ●

1234

1117 ●●

1183 ●

1389

1034

1119 ●●

1035 ●●

1386

1356 ●

1141 ●

1382

1236

4

CLASSIC 40 CLASSIC 30



CLASSIC No.40

es el más clásico de todos los hilos de bordar. Viscosa-Rayón con un brillo maravilloso, disponible en todos los colores de esta carta y apropiado para cualquier tipo de bordado.

CLASSIC No.30

colores marcados con ●. CLASSIC No.30 es más grueso que el CLASSIC No.40 y es ideal para reducir el número de puntadas en el bordado y para realizar efectos especiales.

CLASSIC No.60

colores marcados con ●. CLASSIC No.60 es el hilo más fino de viscosa. Es ideal para monogramas, letras pequeñas o insignias y para bordados filigranas. CLASSIC No.60 proporciona claridad y definición al bordado.

CLASSIC No.12

colores marcados con ●. CLASSIC No.12 es el hilo más grueso dentro de la gama de los hilos de viscosa de MADEIRA. Contornos y puntadas decorativas son las especialidades a realizar con el hilo CLASSIC No.12. El hilo CLASSIC No.12 es también perfecto para máquinas de overlock.

Atención:

Son las diferentes estructuras de los distintos grosores de hilo que influyen en el brillo y en la tonalidad, y por eso se pueden encontrar diferencias de color entre distintos grosores.

Multicolor/Ombre:

La técnica especial de tintado puede tener influencia tanto en el orden de colores como en su apariencia. Esto crea el carácter especial de este hilo.

1261

1266

1166 ●●●

1466

1335

1330 ●

1343

1366 ●

1322

1112 ●

1412

1422

1122 ●●●

1311 ●

1032 ●

1033 ●

1334

1188 ●

1080 ●●

1232

1312

1313

1233

1263

1264

1387

1362

5

CLASSIC 60 CLASSIC 12

1198 ●

1030 ●

1364 ●

1365

1175 ●●

1242 ●●

1042 ●●

1029 ●

1176 ●●

1177

1434

1134 ●●●

1133 ●●●

1432

1074 ●●

1075 ●●

1076 ●●

1167 ●

1143 ●

1275

1467

1243 ●●●

1368

1043 ●

1044 ●●●

1367

1244 ●

6

CLASSIC 40 CLASSIC 30



CLASSIC No.40

È il filato da ricamo classico. Rayon viscosa con una lucentezza meravigliosa. Disponibile in tutti i colori di questa cartella.

CLASSIC No.30

I colori disponibili sono marcati con ●. CLASSIC No.30 è più grosso rispetto al CLASSIC No.40 ed è ideale per risparmiare punti in un ricamo o per realizzare effetti particolari.

CLASSIC No.60

I colori disponibili sono marcati con ●. CLASSIC No.60 è il filato da ricamo in viscosa più fine e viene utilizzato per monogrammi, per ricamare scritte su distintivi e per realizzare ricami in filigrana. CLASSIC No.60 viene utilizzato spesso per valorizzare dettagli in un ricamo.

CLASSIC No.12

I colori disponibili sono marcati con ●. CLASSIC No.12 è il filato più grosso in viscosa della MADEIRA. Contorni e punti decorativi realizzati con CLASSIC No.12 danno un tocco particolare al capo. CLASSIC No.12 può essere utilizzato anche su macchine overlock.

Attenzione:

I diversi titoli di filato hanno strutture differenti. Il colore e la lucentezza possono essere influenzati dalla struttura del filato.

Multicolori/Ombre:

La speciale tecnica di tintura influenza la successione e l'effetto dei colori. Questo filato d'effetto ottiene così il suo fascino particolare.

1153 ●

1360 ●

1353

1277

1028 ●

1276

1375

1376 ●

1274 ●

1132 ●

1027

1373

1497

1297 ●

1476

1296

1096 ●

1092 ●

1294

1295 ●

1095 ●

1094 ●

1093 ●

1089 ●

1289

1291

1091 ●

7

CLASSIC 60 CLASSIC 12

1163

1160 ●

1161

1162

1252

1290 ●

1052

1293

1090 ●

1088

1292 ●

1246 ●

1185

1293

1380

1299

1045 ●

1279

1371

1046 ●

1245

1280

1284

1301

1247 ●

1480

1304 ●

8

CLASSIC 40 CLASSIC 30



CLASSIC No.40

est le classique parmi les fils à broder. Un fil à broder viscosé d'un brillant incomparable, disponible dans chacun des coloris illustrés.

CLASSIC No.30

est disponible dans les coloris marqués d'un ●. Le CLASSIC No.30, plus épais que le CLASSIC No.40, est idéal si on veut réduire le nombre de points d'une broderie ou obtenir des effets particuliers.

CLASSIC No.60

est disponible dans les coloris marqués d'un ●. Le CLASSIC No.60, le fil viscosé le plus fin, est idéal pour la broderie monogramme, le lettrage fin, les badges et les broderies compliquées et filigranes. Le CLASSIC No.60 permet de souligner et valoriser les détails d'une broderie.

CLASSIC No.12

est disponible dans les coloris marqués d'un ●. Le CLASSIC No.12 est le fil viscosé le plus épais du programme MADEIRA. Le CLASSIC No.12 convient tout spécialement à la réalisation de contours, de points décoratifs et de dessins chargés d'accents particuliers. Le CLASSIC No.12 s'utilise aussi très bien comme fil de surpiqué.

Attention:

Les diverses épaisseurs de fil reposent sur des structures différentes, ce qui influence le brillant et la nuance. Ainsi, il peut y avoir des différences par rapport aux nuances illustrées dans l'épaisseur standard No.40.

Multicolores/Ombres:

La technique spéciale de teinture peut influencer la suite des coloris et son rendu. Ce qui fait justement le charme particulier de ce fil à effet.

1219 ●
1227
1391 ●
1390 ●●
1397
1195 ●
1097 ●
1098
1351
1370 ●●
1103 ●●
1479
1302
1079 ●●
1250 ●●
1251 ●
1051 ●●
1249 ●
1377
1050 ●
1369
1101 ●
1047 ●●
1392 ●
1396 ●
1303
1395



CLASSIC 60 CLASSIC 12

1100 ●
1099
1495
1451
1048 ●
1170 ●●
1049 ●●
1248
1469
1489
1189
1169 ●
1448
1104 ●
1102
1106 ●●
1156 ●
1140 ●
1449
1450
1150 ●
1323
1193
1350
1190
1196
1352





CLASSIC No.40

é a clássica de todas as linhas de bordar. Viscose Rayon com um brilho maravilhoso, disponível em todas as cores neste cartaz, é apropriada para todos os tipos de bordado.

CLASSIC No.30

estas cores são indicadas com um ●. CLASSIC Nº30 é mais espessa do que a CLASSIC Nº40 e é a ideal para reduzir a quantidade de pontos de bordado e produzir efeitos especiais admiráveis.

CLASSIC No.60

estas cores são indicadas com um ●. CLASSIC Nº60 é a linha de Viscose mais fina e delicada, ideal para monogramas, letras delicadas ou emblemas e bordados complicados ou recortados. CLASSIC Nº60 dá luminosidade e definição ao bordado.

CLASSIC No.12

estas cores são indicadas com um ●. CLASSIC Nº12 é a linha mais espessa no programa MADEIRA Viscose. Perfis especiais, pontos de fantasia e desenhos mais pesados, são a especialidade da CLASSIC Nº12. Devido à forma como é fabricada, CLASSIC Nº12 tem, também, bom desempenho no uso com máquinas de corte e cose.

Atenção:

Naturalmente que, linhas de diferentes espessuras têm diferentes processos de fabrico o que influencia as cores e o brilho, podendo tornar-se ligeiramente diferentes entre elas.

Multicolor/Ombre:

A técnica de tingido especial pode ter influência na aparência das cores bem como na sua ordem. Isso cria o carácter especial desta linha.

CLASSIC 40 CLASSIC 30

1270 ●

1070 ●●●

1225 ●●●

1372

1425

1470

1491 ●

1255

1344

1338 ●

1348

1273

1191

1194

1494

1260

1105 ●

1157 ●●

1357 ●

1406

1306

1305

1339

1337

1308

1394 ●●

1393

11

CLASSIC 60 CLASSIC 12

1055 ●●

1256

1173 ●●

1272

1056 ●

1057 ●●●

1126 ●

1226 ●

1257

1258

1158

1058 ●●●

1145 ●

1059 ●●●

1127 ●

1342

1142 ●●

1054 ●

1259

1053 ●

1174 ●●

1374 ●

1358

1036

1445

1430

1431

12



CLASSIC No.40

bütün nakış ipliklerinin klasidir. Harika bir parlaklığa sahip olan ve tüm nakış tiplerine uygun olan floş iplik bu kartelada görünen tüm renklerde mevcuttur.

CLASSIC No.30

renkleri • ile belirtilmiştir. CLASSIC No.40' tan daha kalındır ve az dikiş sayısı ile göz alıcı efektler üretmenizi sağlar.

CLASSIC No.60

renkleri • ile belirtilmiştir. Mevcut olan en ince nakış ipliğidir. CLASSIC No.60 ince ve belirgin detayların çok net olarak işlenmesini sağladığı için özellikle rozetlerin ve armaların üzerindeki harf nakışlarında ve ağır nakışlarda mükemmel sonuçlar verir. CLASSIC No.60 nakışa belirginlik ve netlik sağlar.

CLASSIC No.12

renkleri • ile belirtilmiştir. CLASSIC No.12 MADEIRA floş ürünleri arasında en kalın olanıdır. CLASSIC No.12 özel konturlara, dekoratif dikişlere ve ağır desenlere mükemmel uyum sağlar. Ayrıca CLASSIC No.12 yapısından dolayı harika bir overlok ipliğidir.

Dikkat:

Doğal olarak farklı iplik kalınlıkları farklı yapıları sahiptir. Renkler ve renk tonları ipliğin yapısından etkilenir ve aynı renklerde farklı iplik kalınlıkları arasında küçük farklılıklar gösterebilir.

Multicolour/Ombre:

Bu etkileyici ipliğin arkasındaki boya teknolojisi eşsiz bir renk dizilişi oluşturur ve boya partileri arasında özel etkiler yaratarak sizin yaratımlarınıza bireysellik katar.

CLASSIC 40 CLASSIC 30

1149 •

1138 •

1428

1128 •

1230

1144 •

1336 •

1129 •

1329 •

1328

1130

1131

1229

1228

1136 •

1082 •

1084 •

1072 •

1060 •

1063

1062 •

1460

1071 •

1410

1405

1463

1361

13

CLASSIC 60 CLASSIC 12

1286

1040 •

1287 •

1318

1439

1239

1240

1288

1085 •

1086 •

1087

1010 •

1012 •

1118 •

1212 •

1415 •

1461

1440

1411

1151

1363

1164

1011 •

1041 •

1241 •

1199

14

CLASSIC 40



CLASSIC No.40

Это классические вышивальные нитки. Вискоза с её несравненным блеском предлагается во всех указанных тонах.

CLASSIC No.30

Нитки отмечены ●.
CLASSIC №30 толще ниток CLASSIC №40 и отлично подходит для вышивки, где Вы хотите уменьшать количество стежков, или когда нужно достигнуть особенных эффектов.

CLASSIC No.60

Нитки отмечены ●.
CLASSIC №60 - это тончайшая вискозная нить. Идеально применять её, например, для вышивок монограмм, надписей ярлычков, мелких шрифтов эмблем и других филигранных и сложных работ. CLASSIC №60 часто используется для того, чтобы подчеркнуть более четко детали вышивки.

CLASSIC No.12

Нитки отмечены ●.
CLASSIC №12 это наши самые толстые вискозные нитки. CLASSIC №12 отлично подходят для вышивки контуров и для декоративных строчек. CLASSIC №12 также подходит для использования на оверлоке.

Внимание:

Нитки различной толщины имеют различную структуру нитки. От этого зависит блеск и цвет нити, таким образом, может возникнуть оптическое отличие от образцов цвета, которые подобраны в нитках CLASSIC №40 в цветовой карте ниток CLASSIC.

Мультиколор/Ombre:

Специальная техника крашения ниток может влиять на порядок окраса нитки и на её цветовой эффект. Это придаёт ниткам особенный шарм.

1001 ●●●



2001



1002 ●●



2004



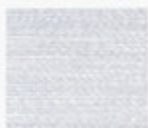
1003 ●●●



2003



1004



2006



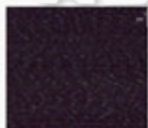
1005 ●



2002



1000 ●●●



2005



1006



2000



1007



2009



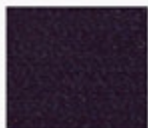
1008



2007



1009



2008



CLASSIC 40



CLASSIC No.40

线如其名经典系列No.40是最经典的绣花线。这款人造丝绣花线和他独有的绚丽光泽色卡上所列颜色均可提供。

CLASSIC No.30

可供选择的颜色由 * 标明。经典系列No.30比经典系列No.40粗，用它可减少刺绣图案的针数或者用来取得特殊效果。

CLASSIC No.60

可供选择的颜色由 * 标明。经典系列No.60是最纤细的人造丝绣花线。尤其适合刺绣难度高或精致的图案。例如：字符组合，徽章里的标题及细微点线。经典系列No.60经常被选择用来增加图案细节的清晰度从而提高整体质感。

CLASSIC No.12

可供选择的颜色由 * 标明。经典系列No.12是人造丝绣花线里最粗的一款。用经典系列No.12刺绣的轮廓和装饰线迹可赋予绣品独特风格。经典系列No.12也适合锁边机使用。

注意：

不同的绣花线细度在结构上有差异，它对绣花线的光泽和色调可产生影响。即便是同一色号但由于细度不同，可与色卡上经典系列No.40所展示的颜色有所差异。

多色线：

线上颜色的顺序和整体效果受其特殊染色工艺影响，但这正是它独特的魅力所在。

2026



2038



2016



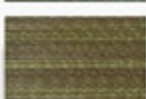
2039



2033



2029



2053



2040



2011



2024



2018



2017



2034



2014



2050



2051



2055



2060

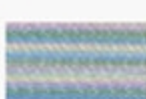


2022



Ombré

2103



2105



2141



2142



2148



2149



CLASSIC 40

Art. No. 911
10 x 1.000 m



Art. No. 910
10 x 5.000 m



65/9 - 75/11

dtex 135 x 2
den 120 x 2

CLASSIC 30

Art. No. 914
10 x 25 g



Art. No. 921
10 x 3.000 m



black white

75/11

dtex 200 x 2
den 180 x 2

CLASSIC 60

Art. No. 915
10 x 1.500 m



60/8 - 65/9

dtex 84 x 2
den 75 x 2

CLASSIC 12

Art. No. 920
10 x 2.000 m



100/16

dtex 330 x 2
den 300 x 2



100 % Viscose Filament

MADEIRA Garnfabrik
Zinkmattenstraße 38
D-79108 Freiburg
Germany

Tel. + 49 761-510 40-0
Fax + 49 761-50 01 01
service@madeira.de



www.madeira.com

made in Germany

MADEIRA®