

# POLY NEON®

**Polyester  
Stickgarn**

**Polyester  
Embroidery  
Thread**

**Hilo para  
bordar de  
poliéster**

**Filato da  
ricamo in  
poliestere**

**Fil à broder  
polyester**

**Linha para  
bordar de  
poliéster**

**Polyester  
nakış ipliği**

**Вышиваль-  
ные нитки из  
полиэстера**

**涤纶绣花线**

All threads in this color card are also ideal for decorative seams

Including additional colours, the  
new POLYNEON FR (flame retardant)  
and the new POLYNEON 75  
for finest details and sequins!

the choice of market leaders

made in Germany

# MADERA®

## POLYNEON 40 POLYNEON FR




### POLYNEON 40

gilt als Standard-Garnstärke für alle Stickereien auf stark beanspruchten Textilien und ist in allen abgebildeten Farben erhältlich.

### POLYNEON FR

ist ein innovatives, flammhemmendes Stickgarn für Logos oder Schriftzüge auf schwer entflammaren Textilien wie Berufsbekleidung, Vorhänge, Autositze und überall dort wo effektiver Flammenschutz verlangt wird. POLYNEON 40 FR ist in den Farben erhältlich, die mit einem  gekennzeichnet sind.

### POLYNEON 60

ist feiner als die Garnstärke 40. Ideale Einsatzbereiche sind kleine Schriften und Muster in der Monogramm- und Abzeichenstickerei. POLYNEON 60 ist in den Farben erhältlich, die mit einem  gekennzeichnet sind.

### POLYNEON 75

ist das feinste Polyester-Stickgarn. Es eignet sich perfekt zur Befestigung von Pailletten und zur Realisierung feinsten, filigranen Stickdetails. Erhältlich ist POLYNEON 75 in den Farben, die mit einem  gekennzeichnet sind.

#### Achtung:

Die verschiedenen Garnstärken haben unterschiedliche Strukturen. Der Glanz und Farbton des Garnes wird dadurch beeinflusst und somit können Unterschiede zu den in Garnstärke No. 40 gezeigten Farbfeldern auftreten.

#### Multicolor:

Die spezielle Färbetechnik kann Einfluss auf die Farbfolge und die Farbwirkung haben. Dies macht den besonderen Charme dieses Effektgarnes aus.

1727

1623

1924   1866 

1735

1724

1561

1666

1661

1622 

1861

1683  

1980

1971 1825 1624   

1772

1771 

1625

1725 

1869

1763

1626

1951 1955 

1

## POLYNEON 60 POLYNEON 75

1826

1923

1755

1965 1765 1621  1521 

1853

1882 

1752

1778

1678  

1987

1878

1588 1637 

1838

1839   1747 

1653

1817

1820

1952

1821 

1899

2

## POLYNEON 40 POLYNEON FR

## POLYNEON 60 POLYNEON 75



### POLYNEON 40

is the standard thickness for all types of embroidery and is available in all colours on the shade card.

### POLYNEON FR

is an innovative, flame retardant thread for embroidering logos or letters onto flame retardant textiles such as Workwear, Curtains, Car Seats and wherever effective flame retardant properties are required. POLYNEON 40 FR is available in the colours marked with •.

### POLYNEON 60

is finer than thread count 40. It creates perfect clarity in fine lettering and small details of text, monogram, emblems and badges. POLYNEON 60 is available in the colours marked with •.

### POLYNEON 75

is the finest polyester embroidery thread. It is perfect for attaching sequins and for producing the finest detailed letters and intricate filigree embroideries. POLYNEON 75 is available in the colours marked with •.

#### Attention:

Naturally, thread construction varies between thicknesses. This influences colours and shades which may appear slightly different between thread counts.

#### Multicolor:

The dye technology behind this fascinating thread creates a unique colour sequence and special effect which varies between dye batches, providing individuality to your creations.

1734		1508 •	
1754		1509	
1819		1986 •	
1777		1681	
1779		1994	
1982		1948	
1638 •		1816 •	
1974		1815 •	
1639		1786	
1616		1910	
1915		1993	
1620		1909 •	
1707		1548	
1781 •		1721	
1981 •		1584	
1784 •		1984 •	
1567		1549	
1919		1921 •	
1917 •		1990 •	
1713		1787	
1818		1783	
1941		1785	
1998		1835 •	
1887		1782	
1983		1635 •	

## POLYNEON 40 POLYNEON FR

## POLYNEON 60 POLYNEON 75



### POLYNEON 40

es el grueso estándar para todo tipo de bordados y está disponible en todos los colores de la carta.

### POLYNEON FR

es un innovador hilo de bordar retardante al fuego especial para bordar logotipos o letras sobre tejidos difícilmente inflamables, como por ejemplo, ropa de trabajo, cortinas, asientos de automóviles y allí donde se requiera una protección eficaz contra las llamas. POLYNEON 40 FR está disponible en los colores marcados con •.

### POLYNEON 60

es más fino que el hilo de grosor 40. Se utiliza principalmente para el bordado en monogramas y en emblemas de pequeñas escrituras y diseños. POLYNEON 60 está disponible en los colores marcados con •.

### POLYNEON 75

es el hilo de bordar de poliéster más fino. Es ideal para fijar lentejuelas y para los detalles más finos y de más filigrana. POLYNEON 75 está disponible en los colores marcados con •.

#### Atención:

Son las diferentes estructuras de los distintos grosores de hilo que influyen en el brillo y en la tonalidad, y por eso se pueden encontrar diferencias de color entre distintos grosores.

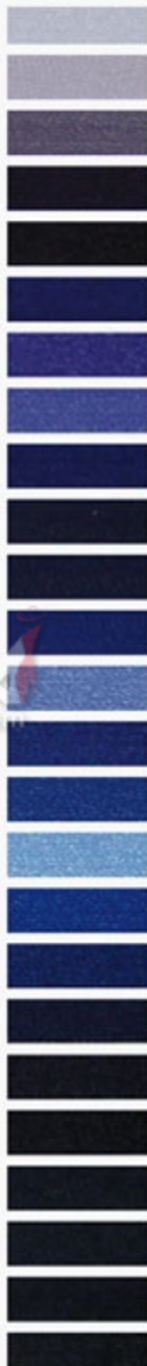
#### Multicolor:

La técnica especial de tinte puede tener influencia tanto en el orden de colores como en su apariencia. Esto crea el carácter especial de este hilo.

1709 •  
1710  
1788  
1833  
1633  
1880 •  
1631  
1831 •  
1712  
1911  
1834  
1680  
1719  
1720  
1789  
1731  
1711 •  
1832  
1922 •  
1522  
1634  
1553  
1630  
1933  
1722



1629  
1529  
1627  
1632  
1997  
1766 •  
1930  
1943  
1767 •  
1743  
1966 •  
1566  
1830  
1676  
1642 •  
1532  
1842 •  
1843 •  
1967  
1555  
1844 •  
1976  
1944 •  
1643 •  
1574





**POLYNEON 40**  
**POLYNEON FR****POLYNEON 60**  
**POLYNEON 75****POLYNEON 40**

è il titolo standard per tutti i tipi di ricamo ed è disponibile in tutti i colori della cartella.

**POLYNEON FR**

è un innovativo filato da ricamo ignifugo per realizzare loghi e scritte su abbigliamento da lavoro, di sicurezza, tende, sedili d'auto e ovunque sia richiesta una protezione antifiamma efficace. POLYNEON 40 FR è disponibile nei colori contrassegnati con un •.

**POLYNEON 60**

è più sottile rispetto ai fili del titolo 40. I campi di impiego più indicati sono scritte minute nonché motivi di monogrammi ed emblemi ricamati. POLYNEON 60 è disponibile nei colori contrassegnati da •.

**POLYNEON 75**

è un filo da ricamo finissimo in poliestere. È ideale per fissare le paillettes e realizzare ricami con particolari fini e minuti. POLYNEON 75 è disponibile nei colori contrassegnati da •.

**Attenzione:**

I diversi titoli di filato hanno strutture differenti. Il colore e la lucentezza possono essere influenzati dalla struttura del filato.

**Multicolor:**

La speciale tecnica di finitura influenza la successione e l'effetto dei colori. Questo filato d'effetto ottiene così il suo fascino particolare.

1874 •  
1562  
1542  
1531  
1975  
1742 •  
1934 •  
1829  
1733 •  
1528  
1675 •  
1674  
1953 •  
1871  
1828 •  
1775  
1776  
1764  
1671  
1628  
1550  
1960 •  
1961  
1964 •  
1963



1563  
1761  
1760  
1962  
1932  
1827 •  
1593  
1977 •  
1797  
1762  
1852  
1992  
1893  
1895 •  
1695  
1896  
1577  
1594  
1694  
1892  
1888  
1846 •  
1890  
1991  
1891



## POLYNEON 40 POLYNEON FR



**POLYNEON 40** est l'épaisseur standard pour tous les types de broderie et est disponible dans tous les coloris de la gamme.

**POLYNEON FR** est un fil à broder innovant ignifugé, pour les logos ou les écritures placés sur des tissus difficilement inflammables comme les vêtements professionnels, les rideaux, les sièges de voitures, et partout où l'on exige une protection anti-flamme. POLYNEON 40 FR est disponible dans les coloris marqués d'un •.

**POLYNEON 60** est plus fin que le fil d'épaisseur 40. Il est idéal pour réaliser les écritures et motifs de petite taille dans la broderie de monogrammes et d'emblèmes. POLYNEON 60 est disponible dans les coloris marqués d'un •.

**POLYNEON 75** est le fil polyester à broder le plus fin. Il est parfait pour fixer les paillettes et pour réaliser les broderies les plus fines et délicates. POLYNEON 75 est disponible dans les coloris marqués d'un •.

### Attention:

Les diverses épaisseurs de fil reposent sur des structures différentes, ce qui influence le brillant et la nuance. Ainsi, il peut y avoir des différences par rapport aux nuances illustrées dans l'épaisseur standard No.40.

### Multicolores:

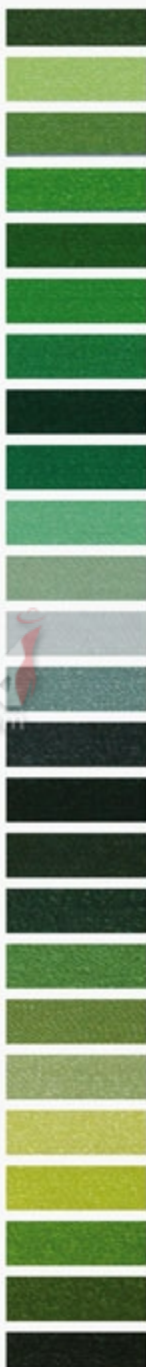
La technique spéciale de teinture peut influencer la suite des coloris et son rendu. Ce qui fait justement le charme particulier de ce fil à effet.

1645  
1799  
1685  
1677  
1746  
1692  
1592  
1652  
1690  
1996  
1704 •  
1985  
1879 •  
1847  
1868  
1780  
1849  
1979  
1647  
1989  
1751  
1750 •  
1845 •  
1580  
1703



## POLYNEON 60 POLYNEON 75

1770  
1748 •  
1848 •  
1701 •  
1650  
1749  
1988 •  
1851 •  
1651 •  
1702  
1900  
1545  
1578  
1903  
1902 •  
1904  
1970 •  
1968  
1648 •  
1768  
1541  
1940 •  
1649  
1769  
1905



## POLYNEON 40 POLYNEON FR



### POLYNEON 40

é a espessura normal para todos os tipos de bordado e está disponível em todas as cores do mostruário.

### POLYNEON FR

um fio de bordar inovador e retardante ao fogo para logótipos ou inscrições em tecidos retardantes às chamas, como vestuário de trabalho, cortinados, bancos de carros e em todos os locais onde é necessária proteção eficaz contra as chamas. POLYNEON 40 FR encontra-se disponível nas cores assinaladas com •.

### POLYNEON 60

é mais fino que a linha de espessura 40. As áreas ideais de utilização são letras pequenas, monogramas e emblemas. POLYNEON 60 encontra-se disponível nas cores assinaladas com •.

### POLYNEON 75

é a linha de bordar mais fina em poliéster. É recomendado para fixar lantejoulas e para os bordados mais finos e delicados. POLYNEON 75 encontra-se disponível nas cores assinaladas com •.

#### Atenção:

Naturalmente que, linhas de diferentes espessuras têm diferentes processos de fabrico o que influencia as cores e o brilho, podendo tornar-se ligeiramente diferentes entre elas.

#### Multicolor:

A técnica de tingido especial pode ter influência na aparência das cores bem como na sua ordem. Isso cria o carácter especial desta linha.

1668	
1705	
1669	
1798	
1969	
1568	
1569	
1795 •	
1794	
1796	
1956 •	
1756 •	
1790	
1706	
1552	
1920	
1792 •	
1959	
1809	
1759	
1793	
1757	
1684	
1939	
1906	

## POLYNEON 60 POLYNEON 75

1660	
1854	
1654	
1859 •	
1931	
1554	
1942	
1999	
1836	
1958	
1656	
1729	
1945 •	
1858	
1658	
1898	
1856	
1753	
1857	
1926	
1657 •	
1659 •	
1558	
1559	
1560	

## POLYNEON 40 POLYNEON FR

## POLYNEON 60 POLYNEON 75



### POLYNEON 40

her çeşit nakışta kullanılan standart kalınlıkta bir nakış ipliğidir ve katalogta bulunan tüm renklerde mevcuttur.

### POLYNEON FR

alev almayı geciktirici nitelikteki iş elbiseleri, perdeler, araba koltuklarında logo ve yazılarda ve yanmayı geciktirici özelliklerin gerekli olduğu her yerde kullanılabilen yenilikçi, alev almayı geciktiren bir nakış ipliğidir. POLYNEON 40 FR renkleri kırmızı nokta • ile belirtilmiştir.

### POLYNEON 60

iplik kalınlığı 40 numara'dan daha incedir. İdeal kullanım alanları, monogram ve arblem nakışında küçük yazılar ve desenlerdir. POLYNEON 60 • ile işaretlenmiş renklerde temin edilebilir.

### POLYNEON 75

en ince polyester nakış ipliğidir. Pul sabitlemek ve ince, nakış detaylarını gerçekleştirmek için kusursuzdur. POLYNEON 75 • ile işaretlenmiş renklerde temin edilebilir.

#### Dikkat:

Doğal olarak farklı iplik kalınlıkların farklı yapılarına sahiptir. Renkler ve renk tonları ipliğin yapısından etkilenir ve aynı renklerde farklı iplik kalınlıkları arasında küçük farklılıklar gösterebilir.

#### Multicolor:

Bu etkileyici ipliğin arkasındaki boya teknolojisi eşsiz bir renk dizilişi oluşturur ve boya partileri arasında özel etkiler yaratarak sizin yaratımlarınıza bireysellik katar.

1557 •

1745

1929

1744

1936

1736

1938

1573

1872

1928

1728 •

1855 •

1884 •

1885

1527

1927

1556

1726

1949 •

1723 •

1870

1773

1973 •

1565

1758

13

1739

1540

1741 •

1812 •

1810 •

1665

1664

1862

1860 •

1662

1663

1535

1738 •

1682 •

1582 •

1822

1863

1526

1670 •

1673 •

1672 •

1791 •

1538

1730

1957

14



## POLYNEON 40 POLYNEON FR

1617	
1619	
1618	
1740	
1886	
1686	
1687	
1505	
1572	
1640	
1614	
1539	
1689	
1615	
1502	
1918	
1718	
1611	
1612	
1840	
1841	
1641	
1544	
1506	
1507	

## POLYNEON 60 POLYNEON 75

1575	
1613	
1610	
1811	
1564	
1589	
1800	
1805	
1801	
1802	
1804	
1803	
2800*	
2801*	

 \* Die Farben 2800 und 2801 zeichnen sich durch höchste Farbechtheit, wie sie z.B. bei extremer Belastung im Tunnelfinisher-Verfahren gefordert wird, aus. Gelestet nach DIN EN ISO 105P01, Trockenhitzebeständigkeit.

 \* Colours 2800 and 2801 are characterised by the highest colour fastness standards against extreme conditions as required in tunnel dry finisher processes. Tested according to DIN EN ISO 105P01.



### POLYNEON 40

нить стандартной толщины для всех изделий, подвергающихся частой стирке, предлагаются во всех отображенных тонах.

### POLYNEON FR

это инновационные, огнеупорные нити для вышивания логотипов или надписей на огнеупорной ткани. Например на рабочей одежде, шторах, автокреслах и ведре, где требуется использовать огнеупорные материалы. POLYNEON 40 FR имеется в тонах, отмеченных \*.

### POLYNEON 60

тоньше, чем No. 40. Она идеально подходит для выполнения филигранной работы на монограммах, сложных деталей и вышивки букв. POLYNEON 60 предлагаются в тонах, обозначенных \*.

### POLYNEON 75

это самая тонкая нить из полиэстера. Она идеально подходит к закреплению паяток и реализации самых тонких, филигранных вышивальных работ. POLYNEON 75 предлагается в тонах, обозначенных \*.

#### Внимание:

Нити разной толщины отличаются по структуре. Это влияет на блеск и оттенок цвета. Таким образом могут возникнуть различия к образцу ниток POLYNEON 40, находящихся на цветных полях.

#### Мультиколор:

Специальная техника крашения ниток может влиять на порядок окраса нитки и на её цветовой эффект. Это придаёт ниткам особенный шарм.

# POLYNEON 40



## POLYNEON 40

宝纶系列No.40是涤纶绣花线中的常规细度，普遍用于各种耐用纺织品。色卡上所列颜色均可提供。

## POLYNEON FR

宝纶阻燃是一种创新的阻燃涤纶绣花线。适用于刺绣对阻燃性能有特殊要求的工作服，窗帘，汽车椅套等纺织品的商标或文字。宝纶阻燃No.40可供选择的颜色由●标明。

## POLYNEON 60

宝纶系列No.60比宝纶系列No.40细一些，尤其适合字符组合和徽章中的细小字母及图案的刺绣。宝纶系列No.60可供选择的颜色由●标明。

## POLYNEON 75

宝纶系列No.75是最纤细的涤纶绣花线。非常适合亮片绣和刺绣精美细节。宝纶系列No.75可供选择的颜色由●标明。

### 注意：

色卡上所有颜色均由宝纶系列No.40展示。不同的绣花线细度在结构上有差异，它对绣花线的光泽和色调可产生影响。即便是同一色号但由于细度不同，其颜色和宝纶系列No.40色卡上所展示的颜色可有差异。

### 多色线：

线上颜色的顺序和整体效果受其特殊染色工艺影响，但这正是它独特的魅力所在。

1510



1511



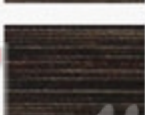
1512



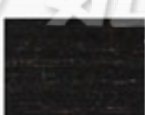
1513



1514



1515



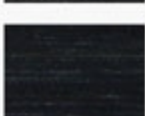
1516



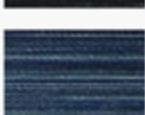
1517



1518



1519



1600



1603



1604



1605



1609



1606



1601



1602



1608



1607



**POLYNEON 40**  
**POLYNEON FR**

**POLYNEON 60**  
**POLYNEON 75**

1925



1972



1824 •



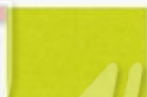
1883



1995



1823 •



1935



1867 •



1599



1850



1950 •



1901



19

Fluorescent

1937 •



1978 •



1946 •



1598



1837 •



1947



1954



1908 •



1907 •



1597



1596

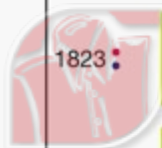


1595



20

Fluorescent



ALMEX  
fashion.com

## POLYNEON 40

Art. No. 919  
10 x 1.000 m



Art. No. 918  
10 x 5.000 m



60/8 - 75/11

dtex 135 x 2  
den 120 x 2

## POLYNEON FR

Art. No. 933  
10 x 2.500 m



60/8 - 75/11

dtex 135 x 2  
den 120 x 2

## POLYNEON 60

Art. No. 924  
10 x 1.500 m



Art. No. 926  
10 x 5.000 m



black white

60/8 - 65/9

dtex 84 x 2  
den 75 x 2

## POLYNEON 75

Art. No. 936  
10 x 2.500 m



Art. No. 935  
10 x 10.000 m



black white

60/8

dtex 55 x 2  
den 50 x 2



△ max. 20g/l active chlorine - max. 30°C - max. 30min

100% Polyester Filament

**MADEIRA Garnfabrik**  
Zinkmattenstraße 38  
D-79108 Freiburg  
Germany

Tel. + 49 761-510 40-0  
Fax + 49 761-50 01 01  
service@madeira.de



Tested for harmful substances  
according to Oeko-Tex® Standard 100  
94.0.6007 Hohenstein

www.madeira.com

made in Germany

# MADEIRA®